

СРЕДСТВА НЕВЕРБАЛЬНОГО ОБЩЕНИЯ В ПЕДАГОГИЧЕСКОМ ВЗАИМОДЕЙСТВИИ



**Ударим психологической
грамотностью по пробелам в качестве
образовательных услуг!**

Материал подготовлен педагогом-
психологом ГБУ ДО РО ОЭЦУ Бехталь И.Г.

Содержание

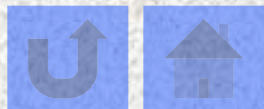
1. Справка (для начинающих пользователей ПК)
2. Информация (для знатоков и разработчиков ЭСО)
3. Оптимальное педагогическое общение
4. Невербальное общение
5. Некорректное невербальное поведение педагога
6. Составляющие невербального взаимодействия в системе «педагог-учащийся»:
 - Мимика
 - Прикосновение
 - Взгляд
 - Жесты
 - Интонация
 - Дистанция общения

ARTIE.COM





СПРАВКА



управляющие кнопки, находятся в правом нижнем углу экрана: кликнуть одним щелчком левой кнопки мыши для возврата к содержанию презентации или выхода из презентации (соответственно)

общение

гиперссылка; кликнуть одним щелчком левой кнопки мыши для перехода к дополнительной или уточняющей информации (при использовании меняет цвет)

Esc

кнопка в левом верхнем углу клавиатуры; нажать один раз для выхода из программы

Enter

кнопка в средней части клавиатуры; нажать один раз для перехода к следующему слайду презентации

F5

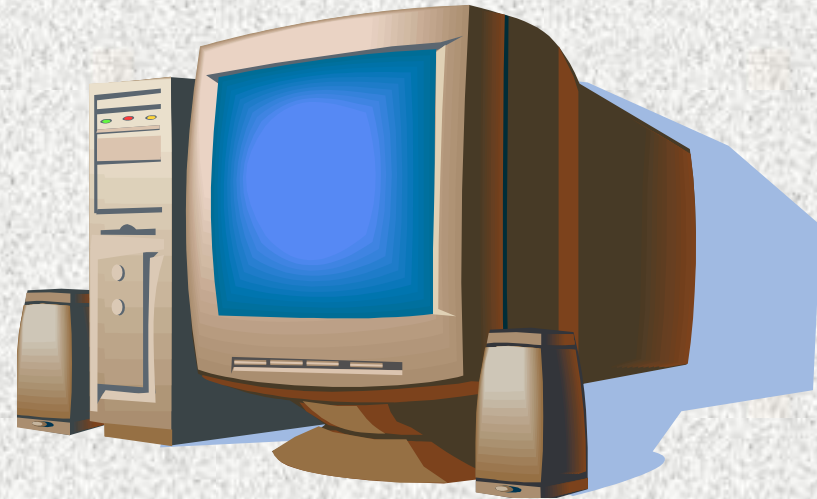
кнопка в верхнем ряду клавиатуры; нажать один раз для запуска презентации



ИНФОРМАЦИЯ

Для создания данной презентации были использованы следующие средства:

- Текстовые гиперссылки;
- Управляющие кнопки;
- Анимация объектов слайда;
- Анимация смены слайдов;
- Вставка рисунков, таблиц;
- Создание фона объектов и слайдов;
- Вставка надписей, объекта WordArt



ОПТИМАЛЬНОЕ ПЕДАГОГИЧЕСКОЕ ОБЩЕНИЕ

*это такое общение педагога с учащимися в процессе обучения, которое создает наилучшие условия для развития **мотивации учащихся и творческого характера учебной деятельности**, для правильного **формирования личности ученика**, обеспечивает **благоприятный эмоциональный климат** обучения, обеспечивает **управление социально-психологическими процессами** в детском коллективе и позволяет **максимально использовать в учебном процессе личностные особенности педагога**.*

А.А. Леонтьев



НЕВЕРБАЛЬНОЕ ОБЩЕНИЕ

это вид общения без использования слов. Информация, посланная отправителем без использования слов как системы кодирования, образует невербальное послание, лежащее в основе невербальной коммуникации.



В случае, когда словесная часть послания отправителя противоречива, получатель больше полагается на невербальную часть, чтобы понять значение послания.

Примечание. Наблюдения показали, что в процессе общения только 7% информации передается вербально. Около 38% информации мы получаем с помощью интонации, остальные 55% отводятся на другие типы невербальной коммуникации.



НЕКОРРЕКТНОЕ НЕВЕРБАЛЬНОЕ ПОВЕДЕНИЕ ПЕДАГОГА

**это такое поведение, при котором
наблюдается преобладание в
невербальном языке
невербальных сигналов
доминирования, агрессивности,
превосходства;

неосознанное стремление
поддержать и укрепить свой
авторитет.**



МИМИКА



Корректное поведение

Доброжелательное выражение лица

Высокий уровень внешней эмоциональности

Разнообразие эмоциональных проявлений

Улыбка

Владение своими мимическими проявлениями

Некорректное поведение

Чрезмерная подвижность мускулов глаз или лица

Безжизненность, статичность мимики

Нахмуренный лоб

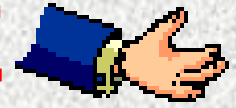
Сжатые губы

Напряженная челюсть

Примечание. По лицу человека можно узнать больше, чем он может или хочет сказать.



ПРИКОСНОВЕНИЕ



(тактильная коммуникация)

Корректное поведение

Мягкие доброжелательные прикосновения

Прикосновения к плечу, предплечью, кисти

Прикосновения для привлечения внимания или поощрения

Некорректное поведение

Прикосновения, несущие оттенок давления

Прикосновения, несущие оттенок силы

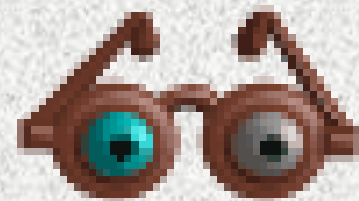
Опора на предметы, принадлежащие ученику

Резкие неожиданные прикосновения

Опора на плечо ребенка

Примечание. Прикосновение может вызвать неприятие или настороженность, особенно у тревожных учащихся.





ВЗГЛЯД

Корректное поведение

Индивидуальный зрительный контакт чередуется с охватом взглядом всего класса

Внимательный доброжелательный взгляд

Длительность зрительного контакта 2/3 времени разговора

Некорректное поведение

Пристальный долгий неподвижный взгляд

Отсутствие зрительного контакта при общении с учащимся

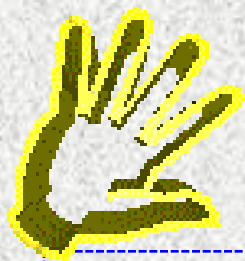
Отсутствие зрительного контакта с учащимся при его ответе

Взгляд издали, сверху – вниз, искоса

Взгляд над очками

Примечание. Воздействие взгляда тем сильнее, чем ближе к учащемуся находится педагог.





ЖЕСТЫ

Корректное поведение

Жест как средство наглядности

Жесты выразительные, законченные

Адекватное разнообразие

Жесты, несущие позитивную оценку (кивки, движение кисти)

Количество -35-40 жестов за урок

Некорректное поведение

Порывистость, нервность жестов

Указывающий жест пальцем или указкой

Сомкнутые в кулак ладони

Постукивание пальцами, тербление, кручение предметов

Руки в карманах, руки в боки

Перекрещенные руки, ноги

Примечание. Жест обладает свойством «тайное делать явным»





ИНТОНАЦИЯ

Корректное поведение

Тон общения, соответствующий ситуации

Тон общения, соответствующий нормам этики

Тонкие модуляции, передающие отношение педагога к сказанному

Некорректное поведение

Крики, хрипы, визгливые ноты

Монотонность, безразличие

Резкая смена громкости и модуляций голоса

Чрезмерная эмоциональность

Примечание. При восприятии слов учащийся сначала реагирует на интонацию и лишь потом усваивает смысл сказанного. Дети обладают исключительным «эмоциональным слухом».



ДИСТАНЦИЯ ОБЩЕНИЯ

Корректное поведение

Непринужденное перемещение по классу

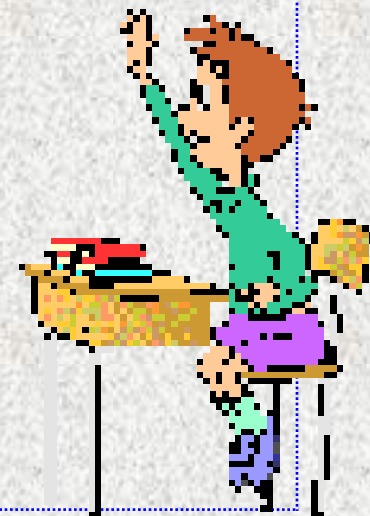
Моделирование рабочего пространства

Оптимальная расстановка парт

Некорректное поведение

Чрезмерное приближение к ученику

Пространственная отстраненность



Примечание. Чем меньше дистанция, тем доверительнее отношения.
Зона наиболее эффективного контакта – первые 2-3 метра.



ОПТИМАЛЬНАЯ РАССТАНОВКА ПАРТ

